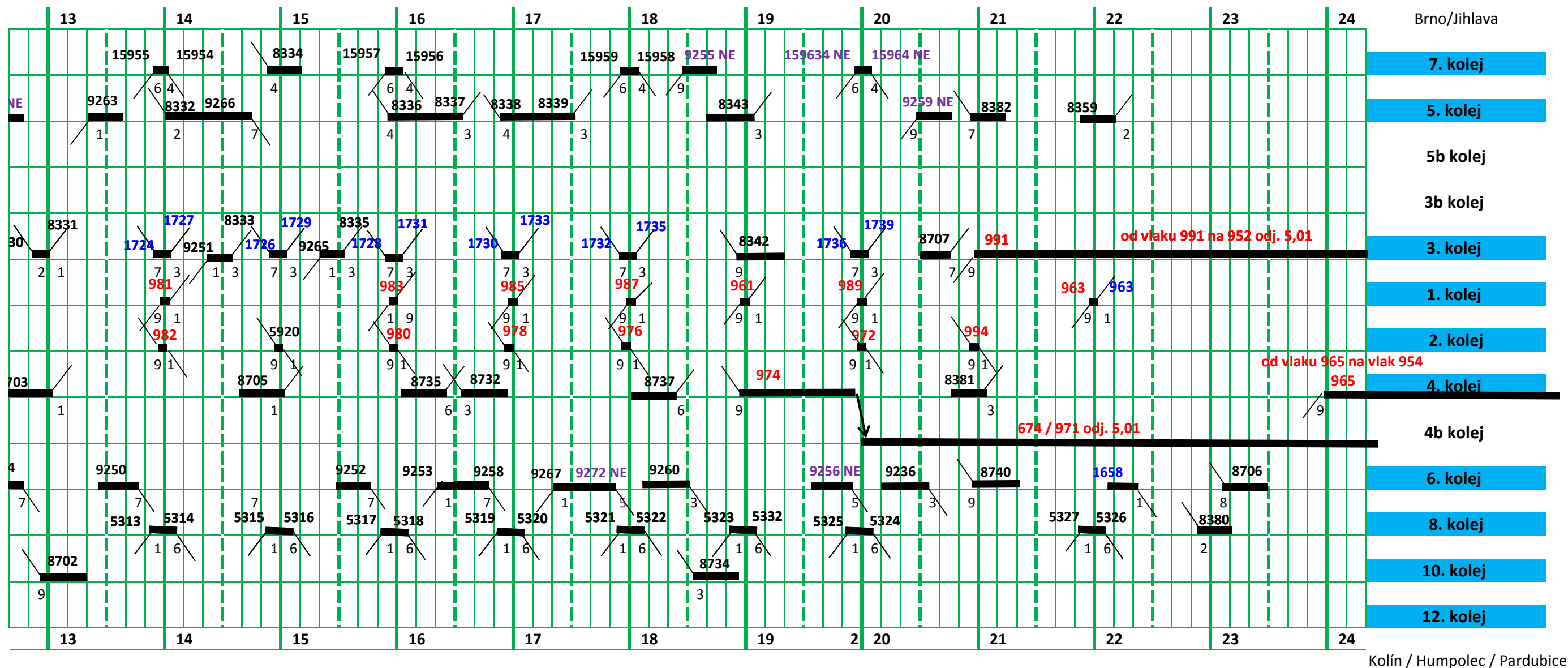


komentář k číslování vlaků:

- řada 159xx např. 15950 - 15964 - osobní vlaky relace Havlíčkův Brod - Humpolec
 - řada 83xx např. 8321 - 8380 atd - osobní vlaky relace Havlíčkův Brod - Jihlava - Horní Cerekev
 - řada 87xx např. 8700 - 8740 - osobní vlaky relace Havlíčkův Brod - Žďár nad Sázavou
 - řada 53xx např. 5300 - 5327 - osobní vlaky relace Havlíčkův Brod - Hlinsko v Čechách
 - řada 59xx např. 5921, 5920 - osobní vlaky relace Čáslav - Havlíčkův Brod - Žďár nad Sázavou
 - řada 1658 - osobní vlaky relace Havlíčkův Brod - Čáslav
 - řada 1659 - spěšný vlak Čáslav - Jihlava
 - řada 92xx např. 9242 - 9272, 9241 - 9267 - osobní vlaky relace Havlíčkův Brod - Světlá nad Sázavou - Ledec nad Sázavou
 - řada 17xx např. 1715 - 1739, 1710 - 1736 - spěšné vlaky relace Havlíčkův Brod - Jihlava - Dačice/Slavonice
- řada 954 atd např. 954, 960, 990 - rychlíky relace Brno/ Jihlava - Havlíčkův Brod - Čáslav - Kolín - Praha



Popis varianty X_V_1

Jedná se o návrh obsazení nástupištních kolejí, který vychází k konceptu optimalizace dopravní obslužnosti kraje Vysočina drážní a veřejnou linkovou dopravou

Návrh obsazení nástupištních kolejí je zpracován pro nejmenší možné pobyty vlaků s krátkým obratem souprav v železniční stanici Havlíčkův Brod.

V návrhu jsou zpracovány obraty vlaků s minimálním pobytem a návratem soupravy na původní trať.

V návrhu není zpracováno propojení různých ramen a přechod souprav na jinou trať.

Použitím této varianty by nebyl vytvořen stabilní model dopravy, neboť jakékoliv zpoždění u jednoho vlaku by se přenášelo na vlak protisměrný, bez možnosti eliminace zpoždění.

Jedná se zejména o obraty v Havlíčkově Brodě u relace Slavonice/ Dačice - Havlíčkův Brod (řada 1720) a dále vlaky relace Havlíčkův Brod - Hlinsko v Čechách (řada 5301.....).

Variantu X_V_1 nedoporučujeme používat.